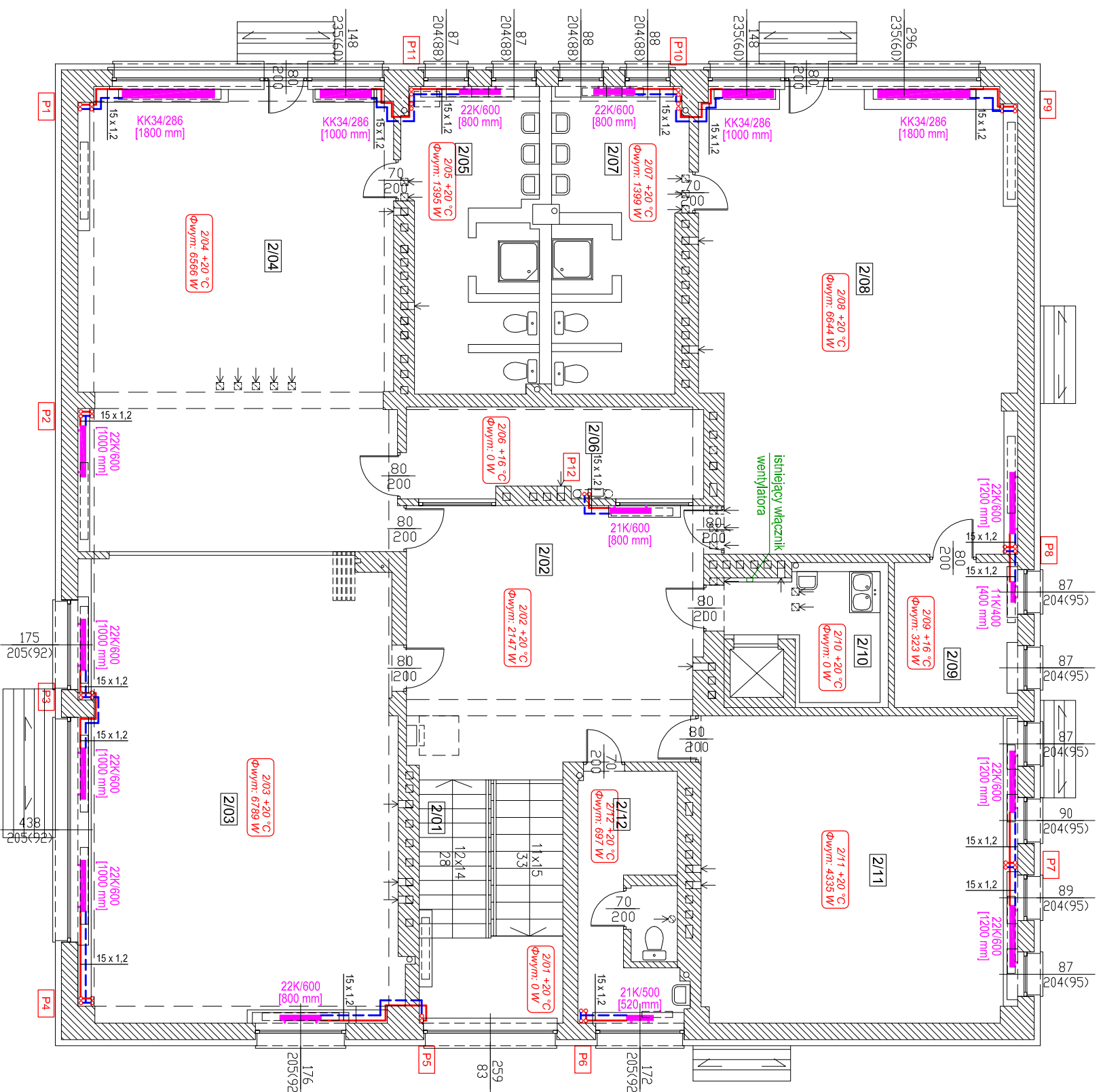


ZESTAWIENIE POWERZCHNI UŻYTKOWEJ  
POMIESZCZENI I PIĘTRA:

NR	POMIESZCZENIE	WYS.	POW.
2/01	KLATKA SCHODOWA	3,20m	4,31m <sup>2</sup>
2/02	HALL	3,20m	29,51m <sup>2</sup>
2/03	SALA PRZEDSZKOLNA	3,19m	55,77m <sup>2</sup>
2/04	SALA PRZEDSZKOLNA	3,19m	55,68m <sup>2</sup>
2/05	TOALETA (DZIECI)	3,23m	14,01m <sup>2</sup>
2/06	POM. MAGAZYNOWE	3,23m	10,09m <sup>2</sup>
2/07	TOALETA (DZIECI)	3,15m	14,12m <sup>2</sup>
2/08	SALA PRZEDSZKOLNA	3,18m	54,87m <sup>2</sup>
2/09	POM. MAGAZYNOWE	3,18m	6,79m <sup>2</sup>
2/10	ZMYWALNIA	3,20m	5,55m <sup>2</sup>
2/11	SALA PRZEDSZKOLNA	3,20m	36,79m <sup>2</sup>
2/12	TOALETA (PERSONEL)	3,20m	9,23m <sup>2</sup>
	<b>RAZEM</b>		<b>296,72m<sup>2</sup></b>

2/13	BALKON	56,97m <sup>2</sup>
------	--------	---------------------



OZNACZENIA

- 15 x 1,2 — przewód zasilający instalacji c.o.
- przewód powrotny instalacji c.o.
- 9 — oznaczenie węzła instalacji
- oznaczenie pionu c.o.
- oznaczenie pomieszczenia: numer pomieszczenia, obl. temperatura wewnętrzna, zapotrzebowanie na ciepło
- grzejnik płytowy: niezintegrowany: typ/wysokość, mm [długość, mm]

UWAGI:

1. Rzuty instalacji należy rozpatrywać łącznie z rysunkami rozwinięć.
2. Należy zapewnić swobodny dostęp do zaworów zgodnie z rysunkami.
3. Instalację wyregulować hydraulicznie wg nastaw podanych na rozwinięciach.
4. Wszystkie urządzenia montować wg wytycznych producenta.
5. Wszystkie wymiary sprawdzić na budowie.

PRACOWNIA	PROJEKTOWA "MIZAWA" MIROSLAW ZAWARTKA, 41-200 SOSNOWIEC, ul. ANDERSA 31, tel. 501070644
INWESTOR	GMINA BĘDZIN, BĘDZIN, ul. 11 LISTOPADA 20
OBIEKT, ADRES	PRZEDSZKOLE MIEJSKIE NR 4 42-500 BĘDZIN, ul. RUTKOWSKIEGO 3a, dz. nr 9, k.m. 29, obręb Będzin
NAZWA OPRAĆ.	REMONT BUDYNKU OGRODZENIA, PLACÓW UTMARDOZONYCH, CHODNIKÓW, SCHODÓW TERENOWYCH, ELEMENTÓW MAŁEJ ARCHITEKTURY WRAZ Z ICH ROZBUDOWĄ I PRZEBUDOWĄ, ROZBIÓRKA TARASU, BUDOWA POCHYLINI DLA OSÓB NIEPEŁNOSP. ORAZ TERMOMODERNIZ. BUDYNKU PRZEDSZKOLA.
RODZAJ OPRAĆ.	PROJEKT REMONTU INSTALACJI CENTRALNEGO OGRZEWANIA
NAZWA RYS.	RZUT PIĘTRA
	IMIĘ NAZMISKO
PROJEKTANT	mgr inż. MAREK WYPYCH
	NR UPRAWNIENI
	SPECJALNOŚĆ:
	SLK/4445/P00S/12
	WOD-KAN-GAZ-00
	DATA:
	LUTY
	2016r.
	PODPIS:
	1:100
	CO-3